

WASSERFÜHRENDE KAMINÖFEN



ENERGIE SPAREN MIT FEUER & WASSER

| Magie Feuer. |

DROOFF 
KAMINÖFEN

EIN ZUFRIEDENER KUNDE VO

INTERVIEW MIT MARIO FRANKE



FACHMAGAZIN „KAMINE & KACHELÖFEN“
AUSGABE AUGUST 2008
ARTIKEL „TOTAL ZUFRIEDEN MIT DEM OFEN“
(SIEHE SEITEN 2+3)

Weit übertroffen wurden die Erwartungen von Mario Franke aus Seevetal, der sich für einen hochwertigen, traditionellen Kaminofen mit Wassertechnik der Firma Drooff aus dem malerischen Brilon im Sauerland entschieden hat. Im letzten Jahr wurde der neue wasserführende Kaminofen unter der Modellbezeichnung „Varese HF W“ auf den Markt gebracht, wobei das „W“ für Wasser steht. Ein gelungenes Produkt, das die Fachwelt als einen der besten und schönsten wasserführenden Kaminöfen auf dem Markt bezeichnet. Aber wie sieht es in der Praxis aus? Konnte sich der „Varese HF W“ auch im täglichen Gebrauch bewähren? Wir besuchten die Familie Franke in Seevetal in der Nähe von Hamburg. Dort steht seit Anfang des Jahres ein solches Kaminofenmodell im Wohnzimmer und hat seine erste Heizperiode als Bewährungsprobe hinter sich. Das schmucke, zweistöckige Anwesen ist modern und sehr wohnlich eingerichtet. Die Räume strahlen eine gemütliche Behaglichkeit aus. Liebevoll ausgesuchte Accessoires zeugen



DAS EINFAMILIENHAUS VON FAMILIE FRANKE

von der Sorgfalt, mit der die Familie ihren Lebensmittelpunkt gestaltet. Der erst 27-jährige Hausherr Mario Franke zeigt sich gleich zu Beginn des Gesprächs geradezu begeistert: „Unser Fachhändler hat nicht zu viel versprochen. Wir sind immer noch absolut zufrieden!“

K&K: Was waren Ihre Gründe, sich für diesen Kaminofen zu entscheiden?

Mario Franke: Die Ankündigung unseres Energieversorgers über eine erneute deutliche Preissteigerung war das Hauptmotiv und der eigentliche Anstoß, sich mit wasserführenden Kaminöfen zu beschäftigen. Wir waren uns darüber einig, etwas unternehmen zu müssen. Zunächst spielten wir mit dem Gedanken, eine Solaranlage zu installieren, haben uns dann aber dagegen entschieden. Nach intensiver Recherche schien es uns die beste, günstigste und vor allem effizienteste Lösung zu sein, einen wasserführenden Kaminofen anzuschaffen – und wir hatten recht, wie sich zeigt.

K&K: Was hat denn nun den Ausschlag für den „Varese HF W“ gegeben?

Mario Franke: Einen ersten Überblick haben meine Frau und ich uns im Internet verschafft. Hier gab es zwischen uns eine klare Aufgabenteilung: Sie bestimmte das Design – und ich die Technik. Als wir beide eine konkrete Vorstellung davon hatten, was für unsere Bedürfnisse in Betracht kommen könnte, haben wir einige Fachhändler aufgesucht und uns vor Ort die unterschiedlichen Geräte vorführen lassen. Leider gab es an jedem Fabrikat etwas auszusetzen: Ein zu kleiner Brennraum, ein missglücktes Design, mangelnde Qualität oder ein ungünstiges Verhältnis von Wasser- und Raumheizung. Bis uns der Fachhändler eine Neuheit vorstellte: den „Varese HF W“. Bei diesem Modell brauchten wir nicht lange zu überlegen, denn hier stimmte einfach alles – unser gemeinsamer Entschluss stand augenblicklich fest!

N DROOFF

K&K: Wer hat die Montage und die Anbindung an das zentrale Heizungssystem durchgeführt?

Und welche Erfahrungen haben Sie damit gemacht?

Mario Franke: Wir haben uns bewusst für ein Komplett-Paket entschieden. Nach der Auftragserteilung ging alles sehr schnell. Der Fachhändler hat sich um den Kaminofen und der Heizungsbauer um die Anbindung an das Heizungssystem gekümmert. Ein 800-Liter-Pufferspeicher und ein 300-Liter-Warmwasserbereiter waren bereits vorhanden. Nach zwei Tagen war das gesamte System funktionsbereit – eine rundum gelungene fachmännische Kooperation!

K&K: Können Sie uns Ihre Wohnsituation und die zu beheizenden Räume genauer beschreiben?

Mario Franke: Wir haben eine Wohnfläche von 120 qm, verteilt auf Keller-, Erd- und Obergeschoss, die beheizt werden müssen. Inzwischen geschieht dies aber meist schon direkt über den Kaminofen. Die Räume im Erdgeschoss werden von einer angenehmen Strahlungswärme durchflutet, allerdings ohne dass dabei zu hohe Temperaturen auftreten würden. Der größte Teil der erzeugten Energie wird an den Pufferspeicher abgegeben und dort so lange gespeichert, bis wir sie nutzen. Wir können die Energie dann ganz nach unseren Wünschen zu jeder Tageszeit und in jedem einzelnen Raum unseres Hauses abrufen.

K&K: Das hört sich so an, als hätte Ihre Zentralheizung nicht mehr viel zu tun?

Mario Franke: Der Kaminofen ist erst seit Anfang dieses Jahres in Betrieb, somit sind unsere Erfahrungen noch begrenzt. Er läuft jedoch seitdem durchgängig jeden Tag, so dass wir auf den Einsatz unserer Gasheizung tatsächlich weitgehend verzichten konnten. Auf diese Weise konnten wir in den ersten Monaten unseren Gasverbrauch – und somit unsere gesamten Energiekosten – bereits halbieren! Schließlich ist Holz als regenerativer Brennstoff wesentlich günstiger als Gas oder Heizöl. Das ist doch super!

K&K: Was halten Sie von der Aufteilung der Nennwärmeleistung – ein Drittel an den Raum und zwei Drittel für das Wasser?

Mario Franke: Die Aufteilung finden wir grundsätzlich richtig. Wie bereits gesagt, haben wir unseren Kaminofen fast ganztägig in Betrieb. Für unsere Raumverhältnisse könnte die Wärmeabgabe sogar noch etwas niedriger sein, das ist aber subjektiv.

K&K: Können Sie uns etwas über die Bedienungsfreundlichkeit sagen?

Mario Franke: Da ich in der Woche lange arbeiten muss, hat hauptsächlich meine Frau das Vergnügen, unseren Kaminofen in Betrieb zu nehmen und zu bedienen – ich dagegen nur am Wochenende. In den ersten Tagen haben wir schon ein wenig probieren müssen, bis wir unseren Bedürfnissen entsprechend alles richtig einstellen konnten. Aber inzwischen ist das Routine und grundsätzlich sehr einfach. Der große Brennraum, der sich auch für eine Beschickung mit großen Scheiten von über 33 Zentimeter Länge eignet, ist dabei von Vorteil. Und auch nach längerem Betrieb bleibt die Sichtscheibe immer sauber.

K&K: Ein gutes Stichwort.

Wie groß ist der Aufwand für die Reinigung?

Mario Franke: Der Kaminofen ist wirklich leicht zu reinigen. Aufgrund des geringen Ascheaufkommens muss der Aschekasten nur alle paar Tage entleert werden. Die Wärmetauscher werden je nach Heizintensität alle 4-6 Wochen gereinigt. Die komplette Reinigung inklusive der Scheibe dauert etwa 30 Minuten.

K&K: Und – wurden Ihre Erwartungen erfüllt?

Mario Franke: Mehr als das! Wir sind von unserem wasserführenden Kaminofen restlos begeistert. Technik, Design und Funktionalität haben uns von Anfang an überzeugt. Unsere hochgesteckten Erwartungen wurden sogar noch weit übertroffen.

Und dann erst die Halbierung unserer Heizkosten! Die ausgesprochen wohltuende Strahlungswärme möchten wir überhaupt nicht mehr missen. Auch unser Kater genießt sie ganz offensichtlich – bei seinem täglichen ausgiebigen Nickerchen direkt vor dem Kaminofen!

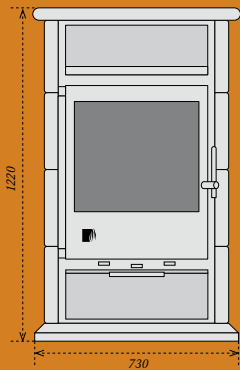


MARIO FRANKE BEIM BEHEIZEN DES OFENS

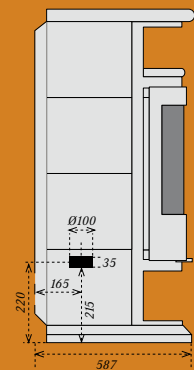
VARESE HF W

TECHNISCHE INFORMATIONEN

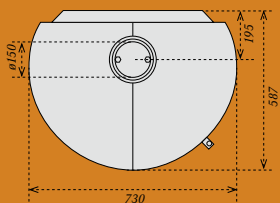
Frontansicht



Seitenansicht



Aufsicht



mit Ofenkacheln oder NatStone

Prüfungen	7,7 kW	10,5 kW
EN 13240:	F07/11/0041	F08/12/0067
Münchener Modell:	ja	ja
BlmSchV:	ja	ja
15a B-VG:	F07/11/0041	F08/12/0067
VKF/LRV Schweiz:	18368	18368
Wertetripel	7,7 kW	10,5 kW
Nennwärmeleistung:	7,7 kW	10,5 kW
an Raum:	ca. 1/3	ca. 1/3
an Wasser:	ca. 2/3	ca. 2/3
Abgasmassenstrom:	11,1 g/s	13,7 g/s
Mittl. Abgasstutztemp.:	195,0°C	216,0°C
Mindestförderdruck:	0,12 mbar	0,13 mbar

Technische Werte		
Raumheizvermögen ca.:	182 m ³	nach DIN 4701 zu rechnen
Wärmeleistung:	4-15 kW	4-15 kW
CO-Emission:	1.975,0 mg/Nm ³	1.250,0 mg/Nm ³
Staub:	<60,0 mg/Nm ³	<40,0 mg/Nm ³
Wirkungsgrad:	82,5 %	84,3 %
Mind.-Abstände (H/S/V):	20/20/100 cm	20/20/100 cm

Technische Ausstattung	
Primärluft:	regelbar
Sekundärluft:	regelbar
Feuerraum:	echte Ofenschamotte
Feuerraum (HxBxT):	370 x 420 x 360 mm
Rost:	Rüttelrost, Gusseisen
Aschekasten:	ja
Rauchrohranschluss:	oben , Ø150 mm
Außenluftstutzen:	ja, hinten/unten: Ø100 mm
Verschluss:	Mehrpunktsicherheitsverschluss

Gewicht	
Korpus:	ca. 220,00 kg
NatStone/SandStone:	ca. 124,00 kg
Ofenkacheln:	ca. 48,00 kg
Geprüfte Brennstoffe:	Scheitholz, Holz- u. Braunkohlebriketts

Technische Ausstattung des Wasserteils

Wasserwärmetauscher ca.:	20 Liter (= 20.000 cm ³)
Zugel. Gesamtüberdruck:	3,0 mbar
Vorlaufanschluss:	3/4"
Rücklaufanschluss:	3/4"
Sicherheitsvorlauf:	1/2"
Sicherheitsrücklauf:	1/2"
Therm. Ablaufsicherung:	ja
zus. Fühleranschlusshülse:	ja
integrierter Entlüfter:	ja

Ausführungen

Korpus:	gussgrau, schwarz
NatStone/SandStone:	alle aktuellen Ausführungen
Ofenkacheln:	alle aktuellen Glasuren
Stahlvariante:	ja

Zubehör

Regumat RTA 130 TOP" DN 25
„MSM-Block“ Kesselsicherungsgruppe DN 25

Hinweis

Wir empfehlen einen Pufferspeicher ≥ 500 l



VARESE HF W

Ein Ofen für alle Fälle und für alle Jahreszeiten. Er schont die Haushaltskasse und sieht auch im Sommer in seinem frischen Gewand einfach umwerfend aus. Und wenn im Herbst die Tage kälter werden, lässt der VARESE HF W Ihre Wohnung zur wärmenden Wohlfühl-Oase werden. Es ist die Zeit, in der seine inneren Werte und kostensparenden Eigenschaften besonders zur Geltung kommen.

VARESE HF W

WASSERFÜHRENDER KAMINOFEN



4,0-15,0kW
WÄRME-
LEISTUNG

KAMINOFEN VARESE HF W
KORPUS SCHWARZ LACKIERT | SANDSTONE FEINGESCHLIFFEN

WASSERFÜHRENDER KAMINOFEN FUNKTIONSBESCHREIBUNG



Ein wichtiges Merkmal von Kaminöfen ist die schnell gewonnene und angenehme Strahlungs- und Konvektionswärme. Diese wird sofort und mit hoher Effizienz an den Raum abgegeben, in dem sich der Kaminofen befindet.

Der Vorteil von unseren wasserführenden Kaminöfen ist, dass Sie nun diese gewonnene Wärme in sämtlichen Räumen Ihres Hauses nutzen können – zu jeder Zeit, dosiert und ökonomisch sinnvoll.

Sie fragen, wie das geht? ... Nun, das werden wir Ihnen hier gerne erklären.

Ein wasserführender Kaminofen wird als zusätzlicher Energielieferant an das zentrale Heizungssystem angeschlossen.

In ihm befindet sich eine Wassertasche, in der das Heizungswasser mit einem integrierten Wasserwärmetauscher erhitzt wird. Ein Pufferspeicher dient hierbei als Zwischenstation für das aufgeheizte Wasser, welches durch die Wasserführung als Heiz- und Warmwasser durch das Haus geleitet wird.

Die Wärmeabgabe erfolgt bei unseren wasserführenden Kaminöfen zu ca. 2/3 an die Wasserseite. Das restliche 1/3 wird an den Raum als angenehme Strahlungs- und Konvektionswärme abgegeben.

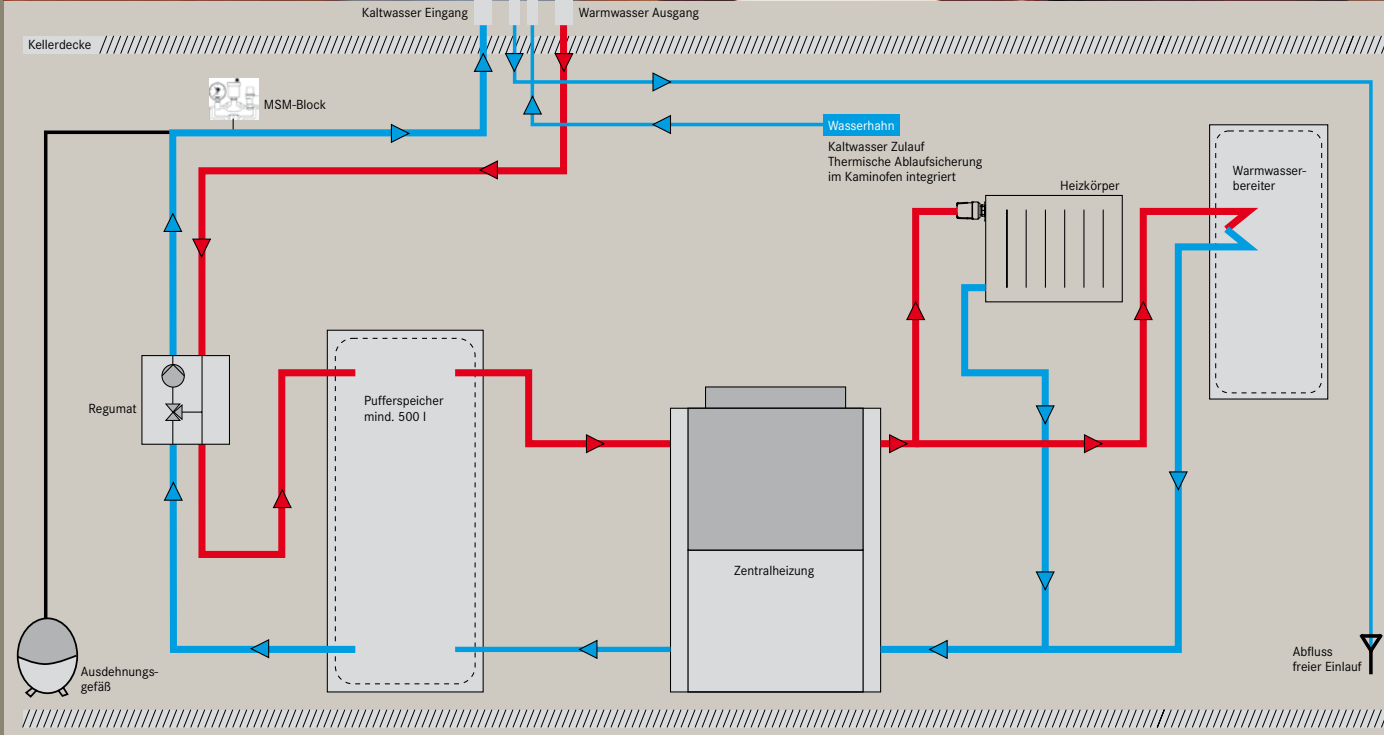
Neben der besseren Ausnutzung der Wärmeenergie bei CO₂-neutraler Verbrennung besitzt ein wasserführender Kaminofen auch den Vorteil, dass die Heizungsanlage entlastet wird und zugleich der Aufbau zu hoher Temperaturen im Raum, in dem sich Ihr Kaminofen befindet, verhindert wird.

Mit der richtigen Leistungsverteilung, einem Wirkungsgrad > 80% und einer gut funktionierenden Verbrennungstechnik, wie bei unseren wasserführenden Kaminöfen, ist eine Energieersparnis bis zu 50% möglich!



Ein wasserführender Kaminofen im Wohnzimmer und eine Solaranlage auf dem Dach machen es möglich, einen sprichwörtlichen „Platz an der Sonne“ zu genießen – und das gewissermaßen mit Blick aufs prasselnde Kaminfeuer. Die Nutzung regenerativer Energien wie Solarkraft und Biomasse in Form von Holz entlastet nämlich nicht nur das Klima und die Umwelt. Sie bietet darüber hinaus auch einen echten Lichtblick für die Haushaltskasse – und zwar zu jeder Jahreszeit. Denn sobald die Sonnenkraft nachlässt, springt der Kaminofen ein.

Wie Sie sehen, ist es eine gute Idee, das Angenehme mit dem Nützlichen zu verbinden. Vor dem knisternden Kaminfeuer zu sitzen, die Füße hoch zu legen und dabei noch bares Geld zu sparen – das können Sie nur mit unseren wasserführenden DROOFF Kaminöfen!



Richtig heizen – Energie sparen mit Feuer und Wasser
WASSERFÜHRENDE KAMINÖFEN VON DROOFF

Magie Feuer.
DROOFF
KAMINÖFEN

Richtig heizen – Energie sparen mit Feuer und Wasser
Wasserführende Kaminöfen von DROOFF

Richtig heizen – Energie sparen mit Feuer und Wasser
WASSERFÜHRENDE KAMINÖFEN VON DROOFF

Jetzt bestellen!
Tel. 0 29 61-9 66 80

Inhalt

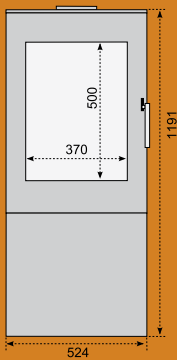
- Produktvorstellung _1
- Zusatzkomponenten und ihre Funktion _2
- Anbindung an das Heizungssystem _3
- Inbetriebnahme _4

BEISPIEL EINER VEREINFACHTEN SYSTEM-DARSTELLUNG.
REIHENFOLGE DER ANSCHLÜSSE DIFFERIERT JE NACH MODELL.

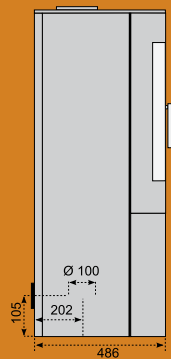
GEROLA W

TECHNISCHE INFORMATIONEN

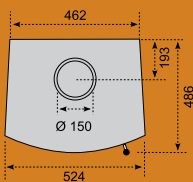
Frontansicht



Seitenansicht



Aufsicht



Prüfungen	7,5 kW	10,0 kW
EN 13240:	RRF-40 10 2323	RRF-40 10 2284
Münchener Modell:	ja	ja
BlmSchV:	ja	ja
15a B-VG:		RRF-40 10 2284-A
VKF/LRV Schweiz:	beantragt	beantragt
Wertetripel	7,5 kW	10,0 kW
Nennwärmeleistung:	7,5 kW	10,0 kW
an Raum:	ca. 1/3	ca. 1/3
an Wasser:	ca. 2/3	ca. 2/3
Abgasmassenstrom:	7,5 g/s	7,8 g/s
Mittl. Abgasstutztemp.:	305,0°C	345,0°C
Mindestförderdruck:	0,12 mbar	0,12 mbar

Technische Werte		
Raumheizvermögen ca.:	182 m ³	nach DIN 4701 zu rechnen
Wärmeleistung:	4-12 kW	4-12 kW
CO-Emission:	1.250,0 mg/Nm ³	1.125,0 mg/Nm ³
Staub:	<40,0 mg/Nm ³	<40,0 mg/Nm ³
Wirkungsgrad:	78,9 %	80,9 %
Mind.-Abstände (H/S/V):	10/10/80 cm	10/10/80 cm

Technische Ausstattung	
Primärluft:	regelbar
Sekundärluft:	regelbar
Feuerraum:	echte Ofenschamotte
Feuerraum (HxBxT):	410 x 330 x 240 mm
Rost:	feststehend, Gusseisen
Aschekasten:	ja
Rauchrohranschluss:	oben , Ø150 mm
Außenluftstutzen:	ja, hinten/unten: Ø100 mm
Verschluss:	Mehrpunktsicherheitsverschluss

Gewicht	
Korpus:	ca. 139,00 kg
Topplatte:	ca. 19,0 kg

Geprüfte Brennstoffe: Scheitholz, Holz- u. Braunkohlebriketts

Technische Ausstattung des Wasserteils

Wasserwärmetauscher ca.:	20 Liter (= 20.000 cm ³)
Zugel. Gesamtüberdruck:	3,0 mbar
Vorlaufanschluss:	3/4"
Rücklaufanschluss:	3/4"
Sicherheitsvorlauf:	1/2"
Sicherheitsrücklauf:	1/2"
Therm. Ablaufsicherung:	ja
zus. Fühleranschlusshülse:	ja
integrierter Entlüfter:	ja

Ausführungen

Korpus:	gussgrau, schwarz
Zubehör:	Topplatte, NatStone

Zubehör

Regumat RTA 130 TOP" DN 25
„MSM-Block“ Kesselsicherungsgruppe DN 25

Hinweis

Wir empfehlen einen Pufferspeicher ≥ 500 l



GEROLA W

Es ist doch beruhigend zu wissen, dass in unserer schnelllebigen Welt einige Grundwerte zeitlos bleiben: energiesparende Technik, hochwertige Qualität, sichere Funktion, beste Materialien. Der GEROLA W ist mit seinem zeitlosen Design nicht nur räumlicher Blickfang, sondern auch Mittelpunkt Ihrer familiären Freizeit. Ein zeitlos schöner Kaminofen, der durch seine wasserführende und heizungsschonende Zusatzwärme auch Sparfüchse überzeugt.

GEROLA W

WASSERFÜHRENDER KAMINOFEN



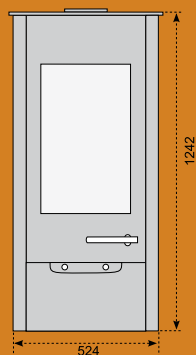
4,0-12,0kW
WÄRME-
LEISTUNG

KAMINOFEN GEROLA W
KORPUS GUSSGRAU LACKIERT

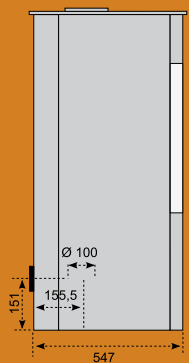
TREVISO W

TECHNISCHE INFORMATIONEN

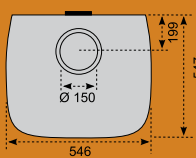
Frontansicht



Seitenansicht



Aufsicht



Prüfungen	7,5 kW	11,0 kW
EN 13240:	FSPS-Wa 1968-EN	FSPS-Wa 1967-EN
Münchener Modell:	ja	ja
BlmSchV:	ja	ja
15a B-VG:		FSPS-Wa 1967-A
VKF/LRV Schweiz:	beantragt	beantragt
Wertetripel	7,5 kW	11,0 kW
Nennwärmeleistung:	7,5 kW	11,0 kW
an Raum:	ca. 1/3	ca. 1/3
an Wasser:	ca. 2/3	ca. 2/3
Abgasmassenstrom:	7,0 g/s	10,0 g/s
Mittl. Abgasstutztemp.:	200,0°C	250,0°C
Mindestförderdruck:	0,12 mbar	0,12 mbar

Technische Werte		
Raumheizvermögen ca.:	182 m ³	nach DIN 4701 zu rechnen
Wärmeleistung:	4-13 kW	4-13 kW
CO-Emission:	2.000,0 mg/Nm ³	1.125,0 mg/Nm ³
Staub:	<40,0 mg/Nm ³	<40,0 mg/Nm ³
Wirkungsgrad:	82,0 %	83,0 %
Mind.-Abstände (H/S/V):	10/15/100 cm	10/15/100 cm

Technische Ausstattung	
Primärluft:	regelbar
Sekundärluft:	regelbar
Feuerraum:	echte Ofenschamotte
Feuerraum (HxBxT):	565 x 360 x 320 mm
Rost:	feststehend, Gusseisen
Aschekasten:	ja
Rauchrohranschluss:	oben , Ø150 mm
Außenluftstutzen:	ja, hinten/unten: Ø100 mm
Verschluss:	Mehrpunktsicherheitsverschluss

Gewicht	
Korpus:	ca. 205,00 kg
Topplatte:	ca. 21,0 kg

Geprüfte Brennstoffe: Scheitholz, Holz- u. Braunkohlebriketts

Technische Ausstattung des Wasserteils	
Wasserwärmetauscher ca.:	20 Liter (= 20.000 cm ³)
Zugel. Gesamtüberdruck:	3,0 mbar
Vorlaufanschluss:	3/4"
Rücklaufanschluss:	3/4"
Sicherheitsvorlauf:	1/2"
Sicherheitsrücklauf:	1/2"
Therm. Ablaufsicherung:	ja
zus. Fühleranschlusshülse:	ja
integrierter Entlüfter:	ja

Ausführungen	
Korpus:	gussgrau, schwarz, schwarz m. Eckfeiler braun-metallic
Zubehör:	Topplatte, NatStone/SandStone

Zubehör	
Regumat RTA 130 TOP" DN 25	
„MSM-Block“ Kesselsicherungsgruppe DN 25	

Hinweis
Wir empfehlen einen Pufferspeicher ≥ 500 l



TREVISO W

Die schlichte, elegante Optik und die ungewöhnlich hohe Feuerraumscheibe dieses wasserführenden Kaminofens verleihen dem TREVISO W und seinem knisternden Flammenspiel den ganz besonderen Reiz.

TREVISO W

WASSERFÜHRENDER KAMINOFEN



KAMINOFEN **TREVISO W**
KORPUS SCHWARZ LACKIERT | ECKPFEILER BRAUN-METALLIC LACKIERT



Alle Angaben in diesem Prospekt ohne Gewähr. Technische Änderungen vorbehalten.
 Insbesondere Maßangaben differieren zwischen einzelnen Ausführungen.
 Wir empfehlen Aufbau, Montage und Inbetriebnahme durch einen Fachbetrieb vornehmen zu lassen.

Konstruktion und Verarbeitung unserer wasserführenden Kaminöfen stehen auf einem hohen Niveau. Langjährige Erfahrung im Ofenbau, Präzisionsmaschinen und -werkzeuge, motivierte Facharbeiter und nicht zuletzt ein eingespieltes Qualitätssicherungssystem zeigen sich in vielen Details.

Aber selbst der beste Kaminofen funktioniert nur, wenn er fachgerecht montiert ist und der Schornstein als „Motor“ des Systems alle Voraussetzungen für eine optimale Funktion erfüllt. Sind Sie sicher, dass Ihr Schornstein für den einwandfreien Betrieb des Kaminofens Ihrer Wahl geeignet ist? Kennen Sie alle relevanten Sicherheitsvorschriften?

DROOFF Kaminöfen gibt es nur im Fachhandel – und das aus gutem Grund. Ein guter Kaminofen, eine kompetente Beratung und eine sichere Montage gehören einfach zusammen!

ENERGIE SPAREN MIT FEUER & WASSER

| **Magie Feuer.** |

Ihr Fachhändler für DROOFF Kaminöfen:

DROOFF 
KAMINÖFEN